

中国珲春东北虎野生种群保护现状及其 保护策略



drea Quail Dove



吉林珲春东北虎
国家级自然保护区



国际野生生物保护学会



吉林珲春东北虎国家级自然保护区管理局

保护区自然概况

保护区总面积**18700**公顷，该区野生植物有**537**种。属国家级重点保护的野生植物有**10**种。常见野生动物有**316**种，属国家Ⅰ级重点保护野生动物有**9**种；属国家Ⅱ级重点保护野生动物**33**种。野生梅花鹿约**450**只，是我国东北地区最大的野生种群。



吉林珲春—中国东北虎野生种群恢复的生态廊道



主要工作

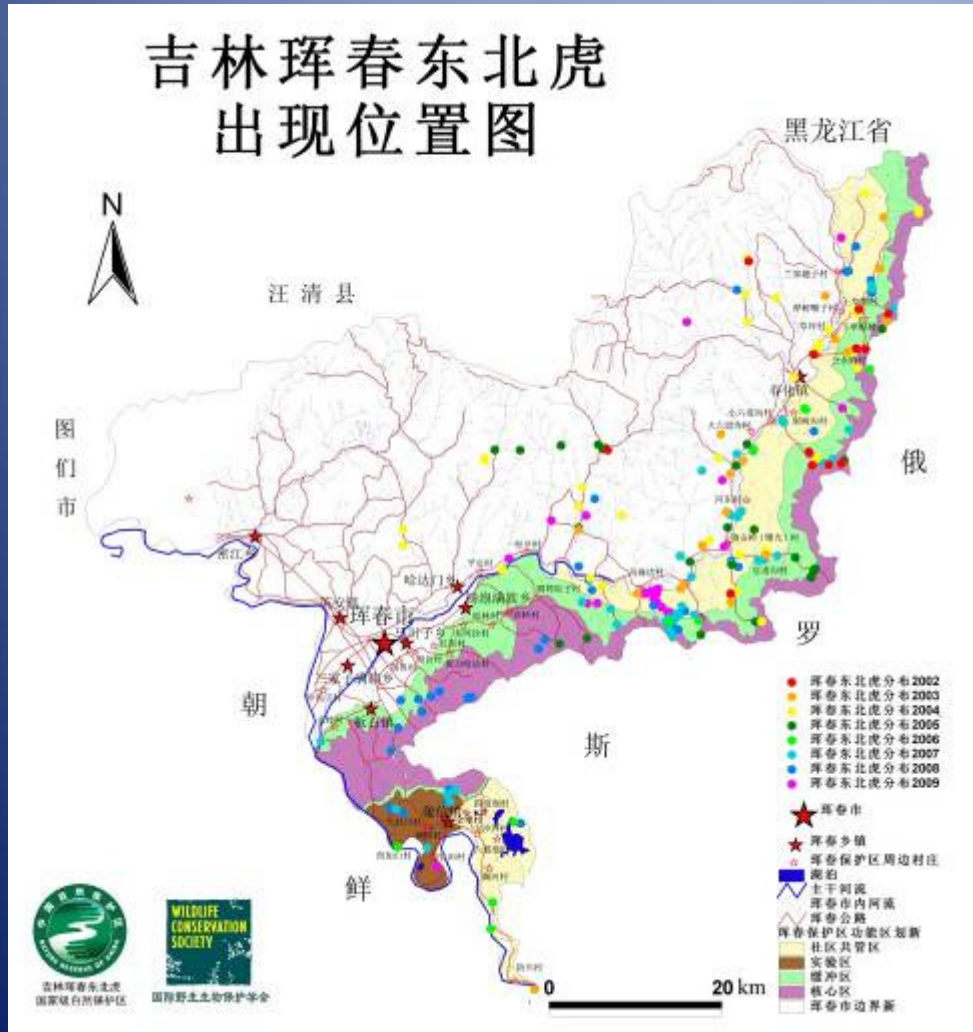
- 一、加大基础设施建设力度

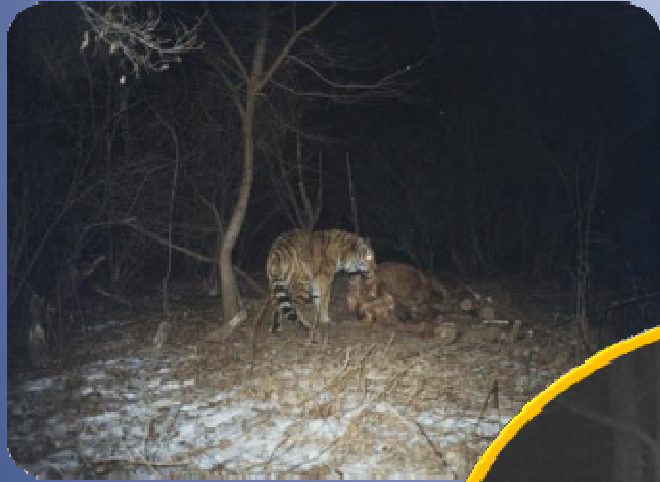
自建区以来，国家林业局和吉林省人民政府相继向保护区拨付专项资金1200余万元，用于基础设施建设；珲春林业局也投入了1000余万元用于保护区的管理。



二、开展虎豹的监测与研究

吉林珲春东北虎出现位置图





第一次 (2003.1.24)



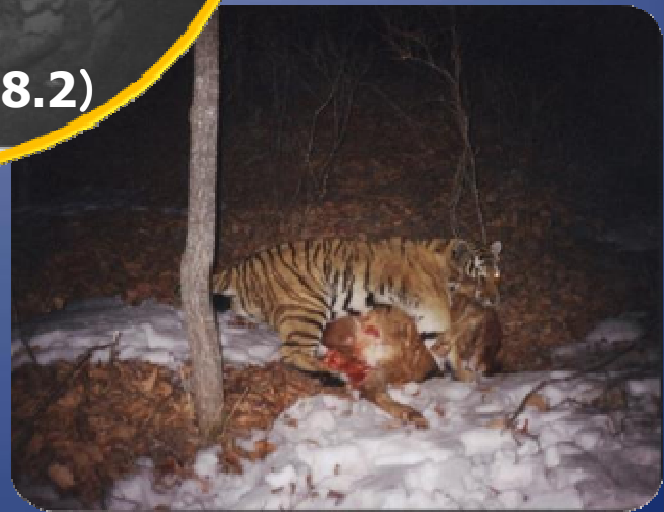
第二次 (2004.1.16)



最新发现 (2009.8.2)

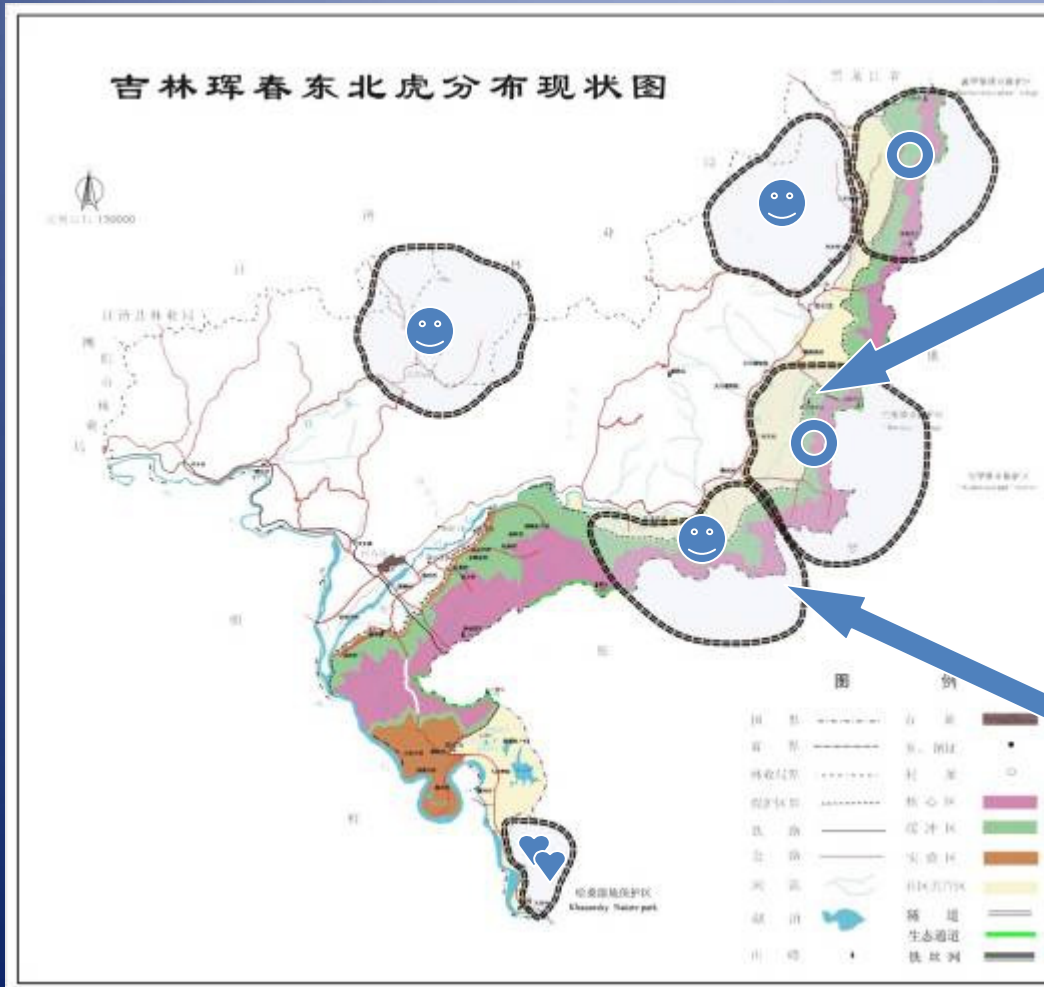


第三次 (2006.12.30)



第四次 (2007.2.10)

吉林珲春东北虎分布现状



三、加大执法检查力度，打击非法猎捕野生动物的行为

联合森林公安、林业局、工商局等部门，开展清山清套工作，加大对餐馆饭店的检查力度，切断销售野生动物的环节。



四、开展形式多样的 宣传教育活动



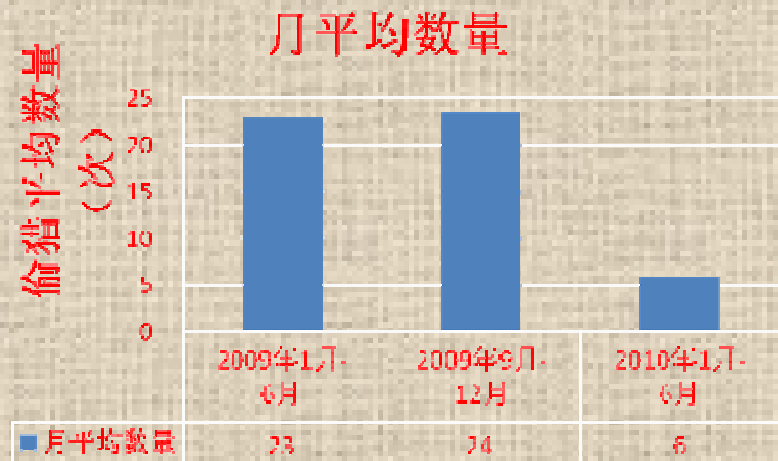
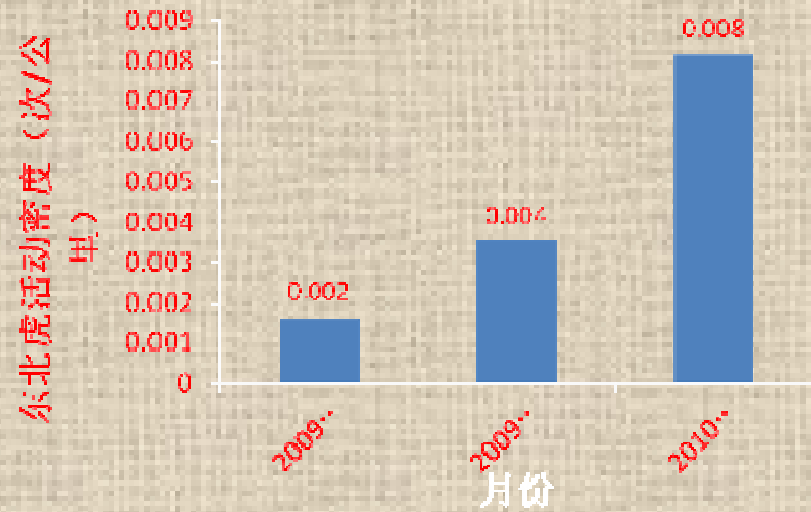
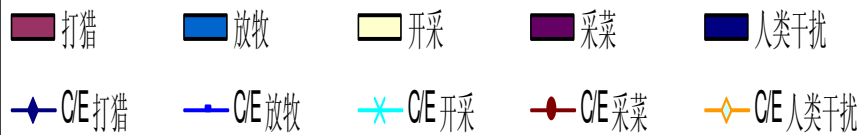
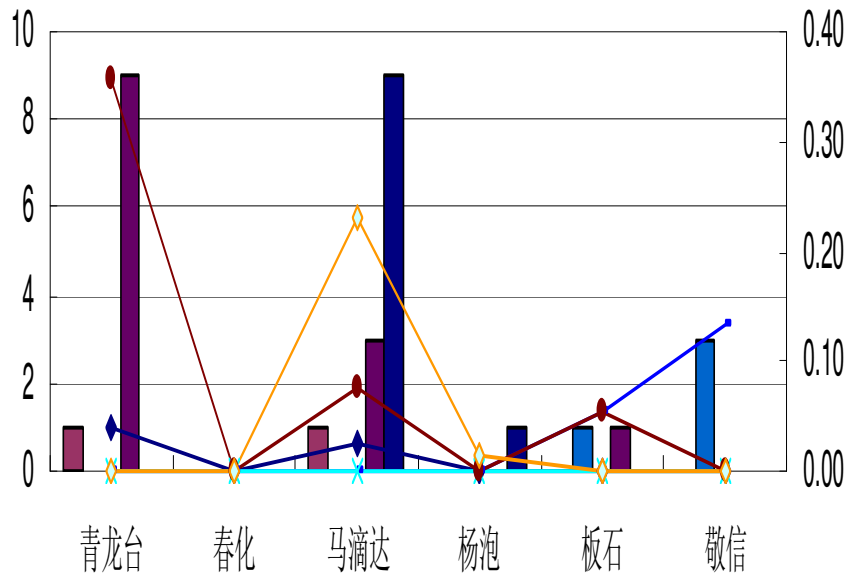
五、加强国际间的交流与合作

我们已经同WWF、WCS、RARE等国际组织建立了良好的合作伙伴关系。开展了多项科研、宣教、社区发展的合作项目。



监测方法：国际上新采用的MIST巡护系统

Fishing, Hunting, Logging, NTFP



探索出一条社区共管的新思路

成立农民反偷猎巡护队，引导社区群众自发的管理好自己的资源。





我们的愿景

- 在未来的**10年内**，使珲春地区东北虎野生种群数量稳定在**8-10**只，实现和汪清、东宁等第一优先区区域连通和种群扩散的趋势，确保生态廊道的畅通，带动社区替代产业的发展，缓解人虎冲突，努力营造出全社会共同参与东北虎保护的良好的社会环境。



实施计划

- 一、生态廊道建设工程；
- 二、标准化监测站点的建设工程；
- 三、栖息地恢复与扩展工程



四、社区共管工程

推广无套村经验—引导
30个村发展替代产业，成立
反偷猎巡护队。



五、解决人虎冲突

- 推广舍饲圈养；
- 人工饲养有蹄类动物—野外放归。



六、科研、宣教与能力建设 建设工程

开展有蹄类动物调查；
组织业务骨干赴俄培训；
开发东北虎友好产品。



七、军民联防体系建设工程

设立检查站点,防止越境偷猎,维护祖国形象,履行国际约定。



东北虎的希望之路



有中国政府的高度重视，有国际组织的热心支持，我们的目标一定会实现，我们的愿景一定能够实现。



吉林珲春东北虎
国家级自然保护区



国际野生生物保护学会

